

Arresøcentret

- et grønt center i Danmark



Velkommen på Arresøcentret



ARRESØCENTRET ER AKTIVITET OG MULIGHEDER

Som det vil fremgå af denne folder, er det ikke kun bygninger og lejrplads, du lejer hos os.

Ud over den enestående natur tilbyder vi materialer til et utal af aktiviteter.

Det kunne være lige fra små fiskenet til store rafter og tovværk, forslag til færdige opgaveløb, AV-midler og meget mere.

Aktiviteter, som kræver instruktør, tilbyder vi primært i centerlejrperioderne.

Korte beskrivelser af aktiviteterne kan downloades eller ses online på vores hjemmeside.

www.arresoe.dk

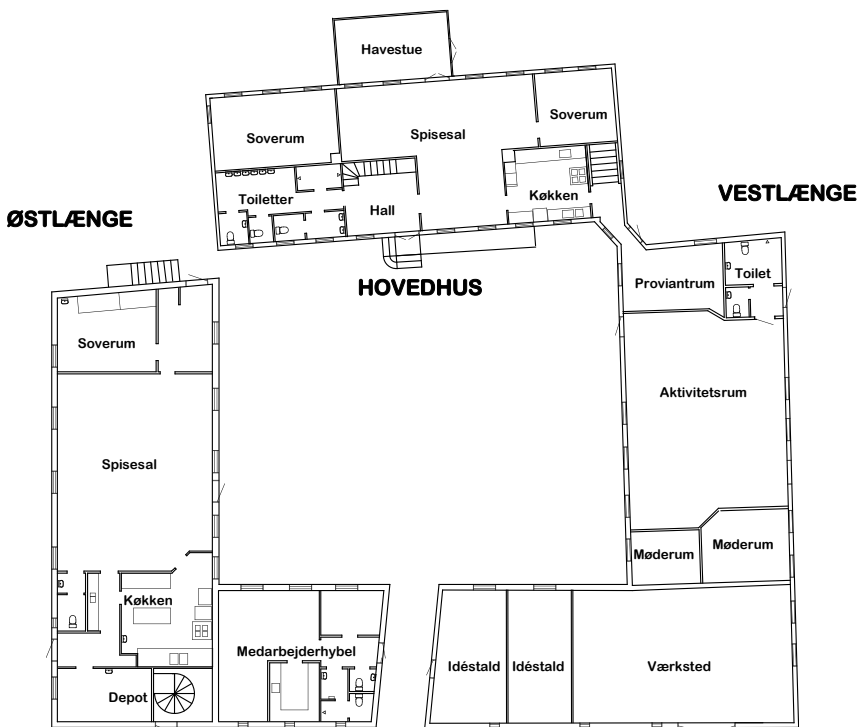
ARRESØCENTERET

er beliggende i rolige og skønne omgivelser på ARRENÆS, ca. 3 km fra Frederiksværk og lige ned til ARRESØ, der er Danmarks største sø.

Der er 1 km til nærmeste skov, FREDERIKSVÆRK SKOVENE.

ARRESØCENTRET består af den firlængede "Ellehavegaard" og ca. 15 tdr. land ved Auderød By. Centeret drives af KFUM-spejderne i de to nord-sjællandske distrikter.





Centermedarbejder Hybel: Her holder "Ellefolket" til.

Vestlængen:

Mødelokale, grupperum og aktivitetssal med borde og stole til 90. Handicaptoilet og bad. Lokalet må ikke benyttes til overnatning.

Proviastrum:

Kan benyttes af enheder på lejrpladsen. Indeholder køleskabe, fryser og hylder til opbevaring af mad.

Værksted:

Benyttes til kurser og af "Ellefolket"

Idéstald: Aktivitetsidéer og materialer. Åben under centerlejr.

Der er WiFi i alle længerne.





Hovedhuset

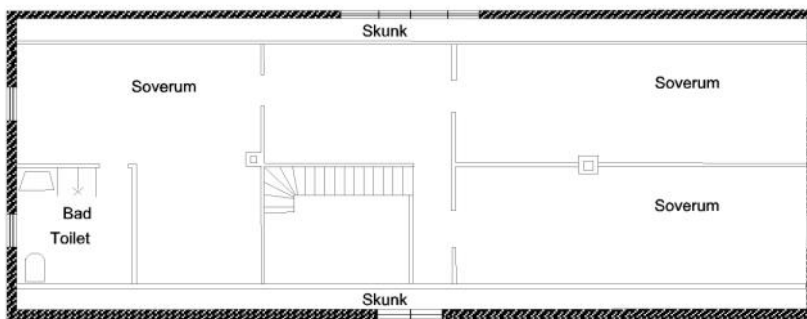
Stueplan (Se plantegning side 3):

Spisesal: Borde og stole til 50.
 Havestue: Borde og stole til 12 (Kun til indendørs brug)
 Køkken: Service til 50 (Ekstra kan lånes).
 Gaskumfur, ovn, kaffemaskine, køleskabe, fryser og opvaske-
 maskine.
 Bad og Toilet: 3 WC'er, håndvaske og 2 brusere.
 Soverum: Brikse og køjer til henholdsvis 7 og 12 personer.

1. sal:

Soverum: To rum med køjer og brikse til 10 i hver og et soverum med køjer
 og brikse til 9
 Bad og toilet: WC og brusere.

NB! Lagner skal bruges (Kan evt. lejes på centret).



Hovedhus 1. sal



Til Hovedhuset hører en dejlig stor have med flagstang. Flag kan lånes.

Lejrbålsplads på lejrpadsområdet.

Aht. stråtagene må grill kun benyttes på grillplads bagerst i haven, når det ikke blæser - ellers på lejrpadsen.

Stor grill kan lånes på centret.



De 48 pladser er fordelt på 5 soverum i Hovedhuset.



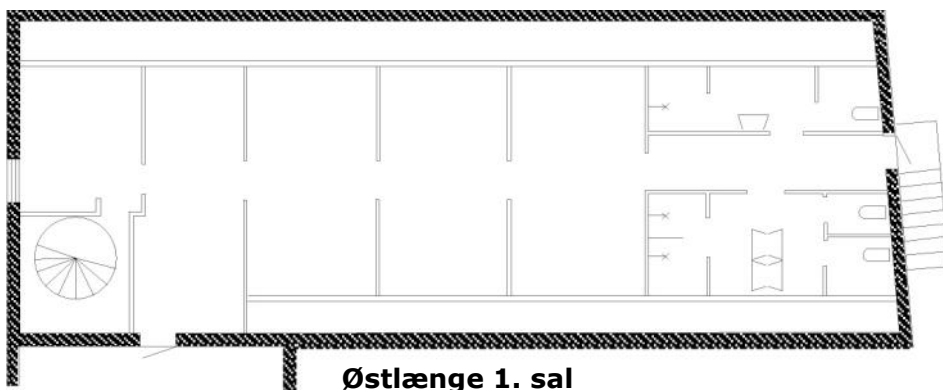


Østlængen

Stueplan (Se plantegning side 3):

Spisesal	Borde og stole til 60.
Køkken:	Service til 50 (Ekstra kan lånes). Gaskumfur, ovn, kaffemaskine, køleskabe, fryser og opvaske- maskine.
Køkkenindgang:	Må kun benyttes af køkkenpersonale.
Toilet:	WC og håndvask.
Lederrum:	Brikse og køjer til 6. Håndvask.
1. sal:	
Soverum:	27 sovebrikse og 13 køjer ruminddelt uden døre.
Lederrum:	4 sovebrikse.
Bad og toilet:	3 WC'er, 5 håndvaske og 3 brusere.

NB! Lagner skal bruges (Kan evt. lejes på centret).





Til Østlængen hører en dejlig stor have.

Lejrbålsplads på lejrpladsområdet.

Stor grill kan lånes på centret.



De 50 pladser er fordelt på
1 sovesal og 2 lederrum







- A Ellehavegaard
- B Materialegård
- C Privat bolig
- D Affaldsgårde
- E Affald + Vand
- F vand
- G Bad + Toilet
- H Sejlerhus
- I Materialehus
- J Lejrbrål
- K Smedehytte
- L Andagtsplads
- M Rartegård
- N Bådebro
- O Udekøkken m/ stenovn
- P parkering
- Q Shelter
- R Bålhytte



Lejrpladsen

Den ca. 15 tdl. store lejrplads er naturligt opdelt i pladser til patrulje- og troplejre samt aktiviteter.

Her er desuden:

Raftegårde og tønder til tømmerflåde og en grøft til brobygning.

Overdækkede brændedepoter.



TOILETBYGNINGEN

Pige og drengeafdeling med 3 toiletter i hver. 3 rum med bad og toilet samt et handicapvenligt rum med bad og toilet.



SHELTERS



AKTIVITETSHUSET

Udover materialer til vores aktiviteter, kan I låne tovværk, taljer, økser, save, spader m.m.

LEJRBÅLSPLADSER



FLAGPLADSER



SMEDEHYTTE

Benyttes ved kurser og på centerlejre.

BÅDEBRO



BÅLHYTTE

Den kan benyttes til spisning, aktiviteter og aftenhygge.



UDEKØKKEN OG STENOVN

Her kan du tilberede mad under tag. De 2 overdækninger har henholdsvis et stålborde og ildsted/grill.

Det er også muligt at lave pizza, steg og brød i stenovnen.





Aktiviteter og Idestald

Arresøcentret tilbyder omkring 100 aktiviteter fordelt på fire hovedgrupper:



Lejrspport:

Alt til størpionering, O-løb og hikes findes på centret.



Vandaktivitet og sejlads:

Byg jeres egen tømmerflåde, vi har redningsveste. Medbring jeres egen kano og kajak. Kan isættes direkte fra egen bådebro.



Natur og Miljø:

Alt fra naturvandring og kik i vandhuller til "naturens spisekammer" og plantefarvning.



Håndværk:

Specielt på centerlejren kan der opleves aktiviteter, baseret på de gamle håndværk. Her kan prøves bagning, smedning, rebslagning, kulsøpionering m.m.

Enhedslederne sørger selv for udførelse af aktiviteterne.

Dog vil der om sommeren være specielle aktiviteter ledet af centermedarbejderne.



I Idestalden finder du masser af inspiration.

Rekvirer brochure eller læs mere
www.arresoe.dk

Specielle aktiviteter

Specielt på centerlejr tilbyder vi aktiviteter med instruktør.

Nogle af de aktiviteter vi tilbyder er:

Smedning

Rebslagning

Tinstøbning

Læder

Silketryk

Kulsøpionering

Kurser

Arresøcentret tilbyder et Kreativ Værksted - et kursus for de 17+ årige.

Horn, ben, træ, smedje, læder m.m.

Sejlsektionen tilbyder årligt Sejlerkursus

Optimistjoller for de 10-14 årige og sejlsads i Meginjoller. Når der er instruktør til stede, tilbydes også sejlsads på centerlejre.



Centerlejr

Årets store begivenhed, er centerlejr på Arresøcentret.

Er du til aktiviteter på søen, smedjens varme jern, pizza på 3 min. eller en lur i din hjemmelavede hængekøje, så kom på centerlejr på Arresøcentret. Vi tilbyder også GPS-løb, kreative værksteder, traditionelle spejderaktiviteter og meget mere – her er noget for alle aldre. Med centrets ideelle placering lige ud til Arresø og tæt ved Frederiksværk Skovene giver det et utal af muligheder for aktiviteter både til lands, vands og i luften.

Introdag

I foråret afholdes en introdag for enhedernes ledere. Her kan I hilse på de andre, som kommer, samt høre om, hvorledes centerlejrene fungerer og planlægge jeres sommerlejr i detaljer. Her koordineres enhedernes aktiviteter, så alle ikke er på de samme aktiviteter samtidig. Der planlægges også kiosktider, fælles aktiviteter og lejrball.

Lejrprogram

Lederne planlægger og gennemfører selv lejrens program, men centrets aktivitetsbeskrivelser og materialer er til fri afbenyttelse og centermedarbejderne er altid behjælpelige med råd og vejledning. Enkelte specielle aktiviteter foregår under centermedarbejdernes ledelse, f.eks. smedning, sejlads, rebslagning o.a..

Fælles ledermøde

Der afholdes dagligt ledermøder for at koordinere de forskellige enheders aktiviteter.

Proviant

Centret har en aftale med en lokal købmand, der kan levere dagligvarer efter en bestilingsliste. Desuden er der gode indkøbsmuligheder i Frederiksværk.

Kiosken

Her sælges is, sodavand og slik i begrænset omfang. Desuden kan købes mærker, T-shirt, mugs m.m. Åbningstiderne koordineres med lederne.

Idéstald

Idéstalden er åben - her er centrets bibliotek og aktivitetsbeskrivelserne - gå på opdagelse og lad dig inspirere. Her er også kasser med propper, nål og tråd, sugerør, perler, karton og meget mere - alle de små ting, som spejderne spørger efter, når de har fået en god idé.

Vestlængen

Vestlængen - et stort aktivitetsrum med borde og stole - er til fælles afbenyttelse, når der er centerlejr. Her ligger en del spil og i det store skab er der udklædningstøj til lejrballen eller en temadag. Nogle af centrets aktiviteter foregår også her - bl.a. læderarbejde og silketryk.

For mindre enheder af bævere/ulve er der mulighed for indendørs overnatning



Udflugtsmål

FREDERIKSVÆRK:	Krudtværksmuseet, Bymuseet og Geoart
HUNDESTED:	Knud Rasmussens Hus
HILLERØD:	Frederiksborg Slot, Slotshaven og Nordsjællands Folkemuseum
SØBORG:	Søborg Slotsruin
HELSINGØR:	Kronborg Søfartsmuseet
GILLELEJE:	Luftwaffe i Nordsjælland Nakkehoved Fyr
LISELEJE:	Badestrand
RØRVIG:	Danmarks Midtpunkt
ROSKILDE:	Vikingskibsmuseet
KØBENHAVN:	Mange seværdigheder

Mere information kan fås hos
www.visitnordsjaelland.dk

Kirker

Husk at anmelde din enheds deltagelse i gudstjenesten, så præsten kan tilpasse den til børn.

Kregme kirke

Vinderød kirke

Frederiksværk kirke



Krudtværksmuseet



Kronborg



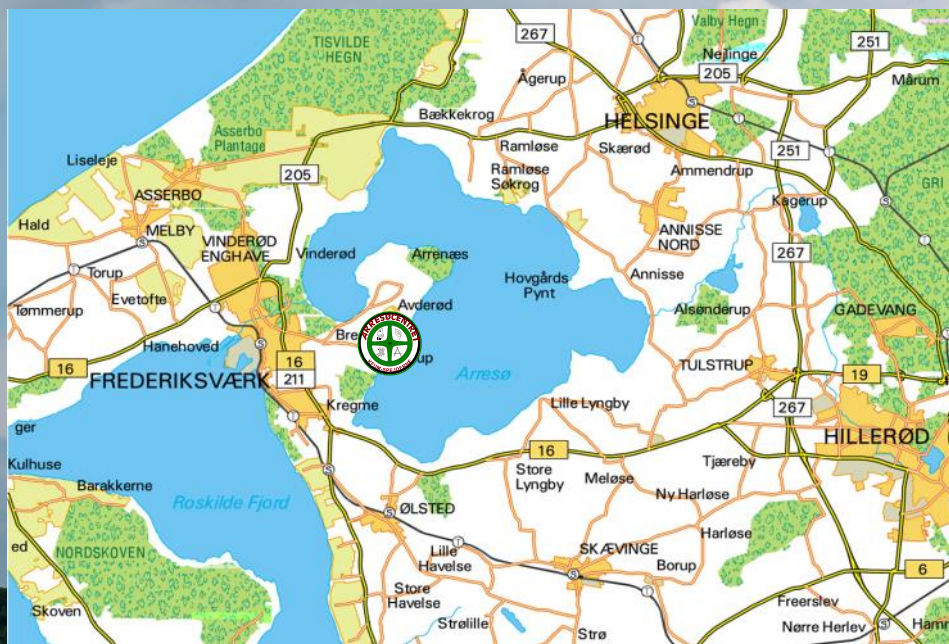
Liseleje badestrand



Kregme kirke



Danmarks Midtpunkt



ARRESØCENTRET
Auderød Byvej 4
3300 Frederiksværk

UDLEJNING OG INFORMATION

E-mail: info@arresoe.dk

Tlf: 3014 2019



ARRESØCENTRET
KFUM-Spejderne i Danmark
www.arresoe.dk

