

PRAKTISCHE INFORMATIONEN

Adresse: ARRESØCENTRET
Auderød Byvej 4
DK-3300 Frederiksværk

Zug: Kopenhagen - Hillerød - Frederiksværk

Bus: Linie 367: Frederiksværk - Auderød
Linie 319: Frederikssund - Frederiksværk
Linie 324: Hillerød - Frederiksværk

VERMIETUNG UND INFORMATIONEN:

Birgitte Rose, Frejasvej 4, DK-3400 Hillerød
Tel: +45 48 25 39 87, E-mail: br@arresoe.dk

www.arresoe.dk



ARRESØCENTRET
KFUM-Spejderne i Danmark
www.arresoe.dk - part of Europe For You! - programme



INFORMATION ÜBER DAS
GRÜNE
AKTIVITÄTSZENTRUM
IN NORDSEELAND
DÄNEMARK



ARRESØ SCOUT CENTRE liegt in der ruhigen und schönen Umgebung von Arrenæs, ca. 3 km von Frederiksværk entfernt, in der Nähe von Wäldern und am See Arresø, dem größten See Dänemarks.

ARRESØ SCOUT CENTRE ist der vierflügelige Bauernhof "Ellehavegaard" mit 22 Hektar Land - im Besitz der CVJM-Pfadfinder im nördlichen Teil von Seeland. Zwei Flügel können gebucht werden - das Hauptgebäude und der Ostflügel. Die Flügel können einzeln oder zusammen gebucht werden und bieten Platz für 48 und 50 Personen. Beide sind mit Kücheneinrichtungen, Toiletten und Duschen ausgestattet. Der Zeltplatz ist unterteilt in Patrol- und Truppenplätze zum Zelten und größere Plätze für Aktivitäten. Auf dem Campingplatz gibt es zahlreiche Einrichtungen: zwei Unterstände, ein Lattenplatz, Feuerholz, Wasserhähne, Toiletten und Duschen, ein Platz für Gottesdienste und eine Außenküche. Ein Lagerraum mit Kühlschränken, Gefriertruhen und Regalen für Lebensmittel ist ebenfalls vorhanden - auch mit Kaffeemaschinen und Wasserkochern (für Leiter, die morgens gerne Kaffee trinken).

At **ARRESØ SCOUT CENTRE** es ist auch möglich, Mitarbeiter im Centre Camp zu werden - oder kreative Aktivitäten im Rover-Workshop zu erleben - ein Kurs für Rover und Leiter ab 17 Jahren.

ARRESØ SCOUT CENTRE ist eines der vielen Pfadfinderzentren in Dänemark, das die Pfadfinder mit Lagern und Fortbildungen unterstützt.



AUSFLUGSZIELE

FREDERIKSVÆRK	Das Pulverfabrikmuseum Das Stadtmuseum
HUNDESTED	Knud Rasmussens Museum
HILLERØD	Schloss Frederiksborg Regionalmuseum von Nordseeland
SØBORG	Søborg Schlossruine
HELSINGØR	Schloss Kronborg und Domkirche
LISELEJE	Badestrand
KOPENHAGEN	Viele Sehenswürdigkeiten

Touristeninformation:
www.frvturist.dk



Zentrumslager



Im Arresözentrum werden in den Sommerferien Zentrumslager abgehalten. Ein Zentrumslager be-
Sonnabend um 14.00 Uhr und en-
abend um 10.00 Uhr.

Lagerprogramm

Die Leiter müssen selber das Programm des Lagers von mor-
gens bis abends planen und durchführen - aber die Aktivitätsbe-
schreibungen und Materialien des Zentrums sind zur freien Be-
nutzung, auch die Zentrumsmitarbeiter sind jederzeit mit Rat und
Tat behilflich. Einzelne spezielle Aktivitäten z.B. schmieden, se-
geln usw. werden jedoch unter der Leitung der Zentrumsmitar-
beitern durchgeführt.

Gemeinsame Leitungstreffen

Am Ankunftstag wird ein gemeinsames Leitertreffen abgehalten
unter der Leitung der Zentrumsmitarbeiter, um die verschiedenen
Aktivitäten der Gruppen zu koordinieren, z.B. Kiosk, gemeinsa-
mes Aktivitäten und Lagerfeuer.

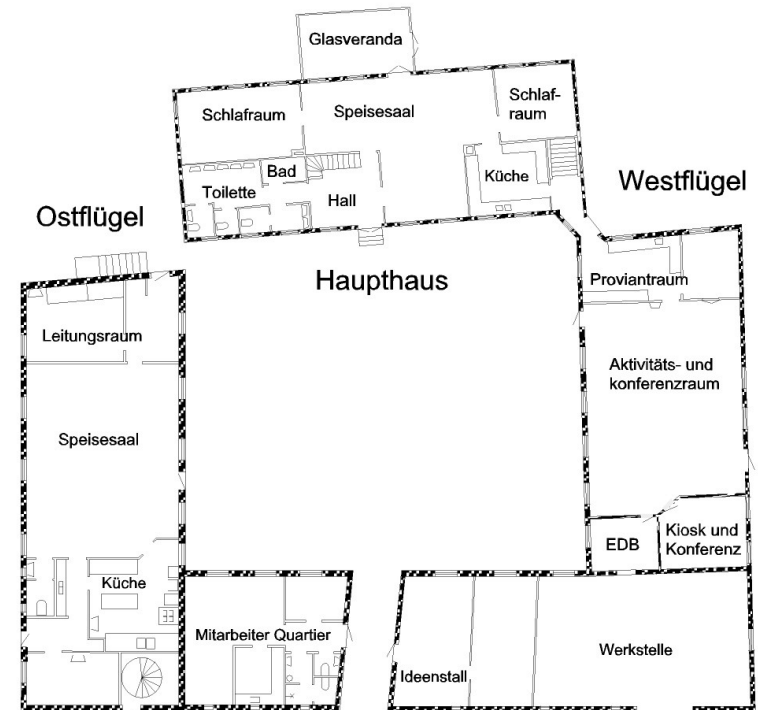
Proviant

Das Zentrum hat eine Absprache mit dem lokalen Kaufmann,
dass der Proviant für die einzelnen Gruppen nach einer Bestel-
lungslist direkt ins Zentrum geliefert wird. Da sind auch gute

Möglichkeiten für einkaufen im Fre-
deriksvaerk.

Der Kiosk

Hier werden, in begrenztem Umfang,
Eis, Limonade und Süßigkeiten verkauft.
Außerdem Badges, T-shirts und Mugs .
Öffnungszeit wird mit die Gruppenleiter
koordiniert werden.



Zentrumsmitarbeiter Quartier
Hier wohnen die Zentrumsmit-
arbeiter.

Ideenstall:
Geöffnet während des Aufent-
haltes.

Werkstatt:
Öffnungszeiten werden mit den
Mitarbeiter abgesprochen.

Westflügel:
Hier befinden sich Tische und
Stühle für 80 Personen und er
kann für einfache Innenaktivität-
ten benutzt werden.

EDB und Internet Café:

Öffnungszeiten werden mit den
Mitarbeiter abgesprochen.
Da sind Internet im allen Hau-
ser und da gibt Möglichkeiten
für TV, Video und Videoprojek-
tor zu benutzen.

Proviertraum:
Kann von Gruppen des Lager-
platzes benutzt werden. Es sind
Kühlschranke Gefriergeräte und
Regale zur Aufbewahrung des
Essens vorhanden.

Konferenzraum:
Mit Tafel und Flipover.
Kiosk auf dem Zentrumslager.

Das Haupthaus

Außer der Glasveranda hat das ganze Haus Zentralheizung.

Erdgeschoß (Grundriss Seite 3):

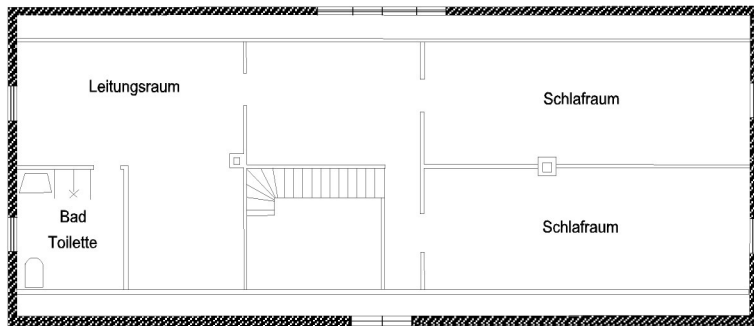
- Spisesaal: Tische und Stühle für 47 Pers..
Glasveranda: Tische und Stühle für 12 (Im Haus zu benutzen).
Küche: Geschirr für 50 Pers. (Extra Geschirr kann geliehen werden).
Gasherd mit 6 Platten + Elektroherd, Kaffeemaschine, Kühlschränke und Geschirrspülmaschine.
Bad/Toiletten: 3 WCs, Waschbecken und 2 Duschen mit warmem und kaltem Wasser.
Schlafräume: Liegen und Kojen für 7 und 11 Pers..

1. Stock:

- Schlafräume: Beide mit Kojen für 10 Pers..
Leitungsraum: Tisch und Liegen für 9 Pers..
Bad/Toilette: WC, Waschbecken und Dusch.

PS! Es müssen Bettlaken benutzt werden (Können evt. im Zentrum geliehen werden).

1. Stock Haupthaus:



Zum Haupthaus gehört ein großer Garten mit Fahnenstange (es gibt dänische Fahnen). Wegen Feueregefahr muss Grill nur ganz hinten in Garten benutzt werden. Große Grill kann im Zentrum geliehen werden.

Aktivitäten

Das Arresözentrum bietet viele spannende Erlebnisse. Wir haben etwa 100 Aktivitäten die auf 4 Hauptgruppen verteilt sind (Eine Broschüre kann angefordert werden). Die Gruppenleiter sorgen selber für die Ausführung der Aktivitäten.

Im Sommer werden jedoch spezielle Aktivitäten von Zentrumsmitarbeitern geleitet.

Traditioneller Pfadfindersport:

Alles für das Latten- und Seilarbeiten befindet sich im Zentrum. Als Besonderheit können Flosse und Benutzung auf dem Arresø gebaut werden.



Segeln:

Hier kann man mit Optimisten und Megins segeln. Nur mit Leitung von Zentrumsmitarbeitern.

Natur und Umwelt:

Viele Aktivitäten, z.B. Naturwandern, studieren ein Wasserloch oder arbeiten mit Sonnen und Energie.

Altes Handwerk:

Besonders im Sommer werden Aktivitäten, die auf das alte Handwerk der Umgebung hinweisen, gezeigt. Hier kann man unter anderem backen, schmieden, seilen lernen.

Ideenstall:

Hier gibt es, außer den ausführlichen Beschreibungen unserer Aktivitäten, eine große Auswahl von Büchern und Zeitschriften. Außerdem gibt es verschiedene AV-Mittel.

Materialien:

Außer allen Materialien für unsere Aktivitäten kann man Äxte, Sägen, Spaten usw. leihen. Außerdem kann man Zelte und Ausrüstung leihen.

Der Lagerplatz

Auf dem Lagerplatz befindet sich:

Lattenhöfe
Überdachte Brennholzdepots
Wasserzapfstellen
Anlegebrücke
Tonnen für Floßmachen



Weitere Gemeinschaftsanlagen

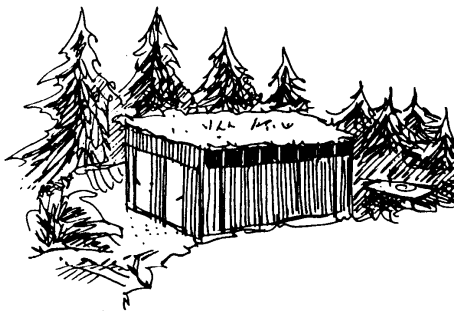
Lagerfeuerplätze
Aktivitätsplätze
Fahnenplätze
Toilettenhaus
Aktivitätshaus

Specials Aktivitätsplätze

Aktivitätsplätze mit Schmel-
den, großen Backofen Reber
bahn
Da befindet sich ein großen
Graben für Brückeponieren

Toilettenhaus

Das Toilettenhaus ist nach
Mädchen-, Junge- und Behin-
dertenabteilungen aufgeteilt
mit Toiletten und Duschen mit
warmem und kaltem Wasser



Der Ostflügel

Überall Zentralheizung.

Erdgeschoß (Grundriss Seite 3):

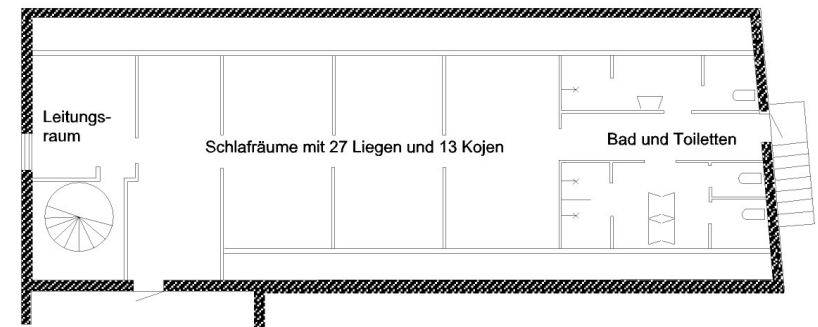
Speisesaal: Tische und Stühle für 50 Pers..
Küche: Geschirr für 50 Pers. (Extra Geschirr kann gelie-
hen werden). Gasherd mit 4 Platten + Elektro-
herd, Kaffeemaschine, Kühlschränke und Ge-
schirrspülmaschine.
Kücheneingang: Darf nur vom Küchenpersonal benutzt werden.
Toilette: WC, Waschbecken
Leitungsraum: Tisch und Liegen für 6 Pers.. 1 Waschbecke.

1. Stock:

Schlafsaal: 27 Liegen und 13 Kojen.
Raumaufteilung ohne Türen mit je 8 Liegen + 4
Kojen und 3 Liegen + 1 Koje.
Leitungsraum: Liegen für 4 Pers..
Bad/Toiletten: 3 WCs, 5 Waschbecken und 3 Duschen mit
warmem und kaltem Wasser.

PS! Es müssen Bettlaken benutzt werden (Können evt. im Zent-
rum geliehen werden).

1. Stock Ostflügel:



Zum Haupthaus gehört ein großer Garten mit Fahnenstange (es
gibt dänische Fahnen). Wegen Feuergefahr muss Grill nur ganz
hinten in Garten benutzt werden. Große Grill kann im Zentrum
geliehen werden.



- A Ellehavegaard
- B Privat Eigentum
- C Privat Wohnung
- D Mülldeponie
- E Brenholz + Wasser
- F Wasser
- G Bad + Toiletten
- H Segelhaus
- I Materialenhaus
- J Lagerfeuerplatz
- K Schmiede
- L Andachtsplatz
- M Lattenhof
- N Anlegsebrücke
- O Backofen
- P Parkplatz
- Q Shefters

