

PRAKTISCHE INFORMATIONEN

Adresse: ARRESØCENTRET
Auderød Byvej 4
DK-3300 Frederiksværk

Zug: Kopenhagen - Hillerød - Frederiksværk

Bus: Linie 367: Frederiksværk - Auderød
Linie 319: Frederikssund - Frederiksværk
Linie 324: Hillerød - Frederiksværk

VERMIETUNG UND INFORMATIONEN:

Birgitte Rose, Frejasvej 4, DK-3400 Hillerød
Tel: +45 48 25 39 87, E-mail: br@arresoe.dk

www.arresoe.dk



ARRESØCENTRET
KFUM-Spejderne i Danmark
www.arresoe.dk - part of Europe For You! - programme



INFORMATION ÜBER DAS
GRÜNE
AKTIVITÄTSZENTRUM
IN NORDSEELAND
DÄNEMARK



DAS ARRESÖCENTER liegt ganz ideell in ruhiger und schöner Umgebung auf Arrenäs, ca. 3 km von Frederiksværk entfernt und direkt am Arresø, welcher Dänemarks grösster Binnensee ist, hier liegt auch eine Bootsanlegestelle. Von hieraus hat man ca. 2,5 km bis zum nächstliegenden Wald, Audrød Skov liegt nordöstlich und Frederiksværk Skovene liegen Richtung westen.

DAS ARRESÖCENTER ist ein Gevierthof "Ellehavegaard" mit 15 Tonnen Land. Besitzer des Hofes ist die Wald- und Naturverwaltung und er wird von den CVJM-Pfadfindern in Nordseelands Gebiet benutzt.

DAS ARRESÖCENTER ist eines von vielen Pfadfinderzentren, die es in ganz Dänemark gibt, um die Pfadfinderarbeit durch Lager und Kursaktivitäten zu stützen. Das Zentrum ist ausserdem für die übrigen Freizeitorganisationen zur Benutzung geöffnet.

DAS ARRESÖCENTER ist grün, dieses besagt nicht nur den Namen sondern auch die Nutzung. Abfallsortierung, alternative Energie und Wassereinsparung sind Themen, über die nicht nur gesprochen wird, sondern auch in der täglichen Führung des Zentrums angewandt werden.

DAS ARRESÖCENTER wird natürlich hauptsächlich von den Pfadfindern am Wochenende und in den Schulferien benutzt. Das Zentrum wird auch an andere vermietet, z.B. Kindergärten, Freizeitheime, Schulausflüge und Ausbildungsschulen. Ausserhalb der Hauptsaison.

DAS ARRESÖCENTER ist ein Teil von der Program *Europe for you*.



AUSFLUGSZIELE

FREDERIKSVÆRK	Das Pulverfabrikmuseum Das Stadtmuseum
HUNDESTED	Knud Rasmussens Museum
HILLERØD	Schloss Frederiksborg Regionsmuseum von Nordseeland
SØBORG	Søborg Schlossruine
HELSINGØR	Schloss Kronborg und Domkirche
LISELEJE	Badenstrand
KOPENHAGEN	Viele Sehenswürdigkeiten

Touristeninformation: www.frvturist.dk.



Zentrumslager



Im Arresözentrum werden in den Sommerferien Zentrumslager abgehalten. Ein Zentrumslager beginnt Sonnabend um 14.00 Uhr und endet Sonnabend um 10.00 Uhr.

Lagerprogramm

Die Leiter müssen selber das Programm des Lagers von morgens bis abends planen und durchführen - aber die Aktivitätsbeschreibungen und Materialien des Zentrums sind zur freien Benutzung, auch die Zentrumsmitarbeiter sind jederzeit mit Rat und Tat behilflich. Einzelne spezielle Aktivitäten z.B. schmieden, segeln usw. werden jedoch unter der Leitung der Zentrumsmitarbeitern durchgeführt.

Gemeinsame Leitungstreffen

Am Ankunftstag wird ein gemeinsames Leitertreffen abgehalten unter der Leitung der Zentrumsmitarbeiter, um die verschiedenen Aktivitäten der Gruppen zu koordinieren, z.B. Kiosk, gemeinsames Aktivitäten und Lagerfeuer.

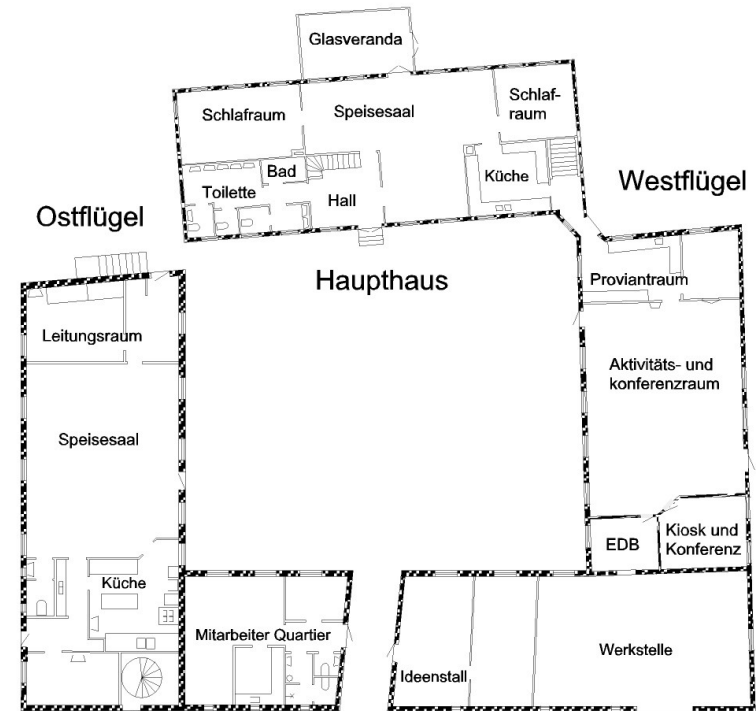
Proviant

Das Zentrum hat eine Absprache mit dem lokalen Kaufmann, dass der Proviant für die einzelnen Gruppen nach einer Bestellungsliste, direkt ins Zentrum geliefert wird. Da sind auch gute Möglichkeiten für einkaufen im Frederiksværk.



Der Kiosk

Hier werden, in begrenztem Umfang, Eis, Limonade und Süßigkeiten verkauft. Ausserdem Badges, T-shirts und Mugs. Öffnungszeit wird mit die Gruppenleiter koordiniert werden.



Zentrumsmitarbeiter Quartier

Hier wohnen die Zentrumsmitarbeiter.

Ideenstall:

Geöffnet während des Aufenthaltes.

Werkstatt:

Öffnungszeiten werden mit den Mitarbeiter abgesprochen.

Westflügel:

Hier befinden sich Tische und Stühle für 80 Personen und er kann für einfache Innenaktivitäten benutzt werden.

EDB und Internet Café:

Öffnungszeiten werden mit den Mitarbeiter abgesprochen. Da sind Internet in allen Häusern und da gibt Möglichkeiten für TV, Video und Videoprojektor zu benutzen.

Proviertraum:

Kann von Gruppen des Lagerplatzes benutzt werden. Es sind Kühlschrank Gefriergeräte und Regale zur Aufbewahrung des Essens vorhanden.

Konferenzraum:

Mit Tafel und Flipover. Kiosk auf dem Zentrumslager.

Das Haupthaus

Außer der Glasveranda hat das ganze Haus Zentralheizung.

Erdgeschoß (Grundriss Seite 3):

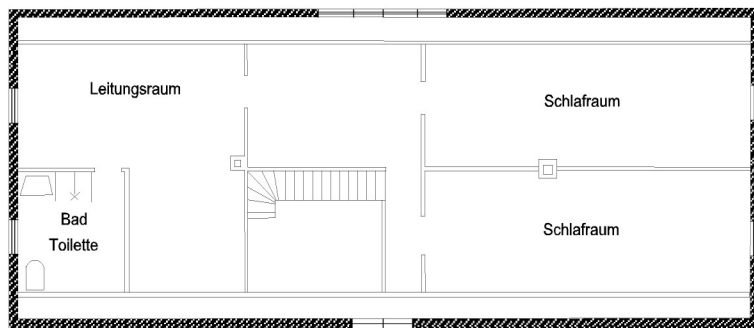
- Spisesaal: Tische und Stühle für 47 Pers..
Glasveranda: Tische und Stühle für 12 (Im Haus zu benutzen).
Küche: Geschirr für 50 Pers. (Extra Geschirr kann geliehen werden).
Gasherd mit 6 Platten + Elektroherd, Kaffeemaschine, Kühlschränke und Abwaschmaschine.
Bad/Toiletten: 3 WCs, Waschbecken und 2 Duschen mit warmem und kaltem Wasser.
Schlafräume: Liegen und Kojen für 7 und 11 Pers..

1. Stock:

- Schlafräume: Beide mit Kojen für 10 Pers..
Leitungsraum: Tisch und Liegen für 9 Pers..
Bad/Toilette: WC, Waschbecken und Dusch.

PS! Es müssen Bettlaken benutzt werden (Können evt. im Zentrum geliehen werden).

1. Stock Haupthaus:



Zum Haupthaus gehört ein großer Garten mit Fahnenstange (es gibt dänische Fahnen). Wegen Feuergefahr muss Grill nur ganz hinten in Garten benutzt werden. Große Grill kann im Zentrum geliehen werden.

Aktivitäten

Das Arresözentrum bietet viele spannende Erlebnisse. Wir haben etwa 100 Aktivitäten die auf 4 Hauptgruppen verteilt sind (Eine Broschüre kann angefordert werden). Die Gruppenleiter sorgen selber für die Ausführung der Aktivitäten.

Im Sommer werden jedoch spezielle Aktivitäten von Zentrumsmitarbeitern geleitet.

Traditioneller Pfadfindersport:

Alles für das Latten- und Seilarbeiten befindet sich im Zentrum. Als Besonderheit können Flosse und Benutzung auf dem Arresø gebaut werden.



Segeln:

Hier kann man mit Optimisten und Megin segeln. Nur mit Leitung von Zentrumsmitarbeitern.

Natur und Umwelt:

Viele Aktivitäten, z.B. Naturwandern, studieren ein Wasserloch oder arbeiten mit Sonnen und Energie.

Altes Handwerk:

Besonders im Sommer werden Aktivitäten, die auf das alte Handwerk der Umgebung hinweisen, gezeigt. Hier kann man unter anderem backen, schmieden, seilen lernen.

Ideenstall:

Hier gibt es, außer den ausführlichen Beschreibungen unserer Aktivitäten, eine große Auswahl von Büchern und Zeitschriften. Außerdem gibt es verschiedene AV-mittel.

Materialien:

Ausser allen Materialien für unsere Aktivitäten kann man Äxte, Sägen, Spaten usw.. leihen. Außerdem kann man Zelte und Ausrüstung leihen.

Der Lagerplatz

Auf dem Lagerplatz befindet sich:

Lattenhöfe
Überdachte Brennholzdepots
Wasserzapfstellen
Anlegebrücke
Tonnen für Floßmachen



Weitere Gemeinschaftsanlagen

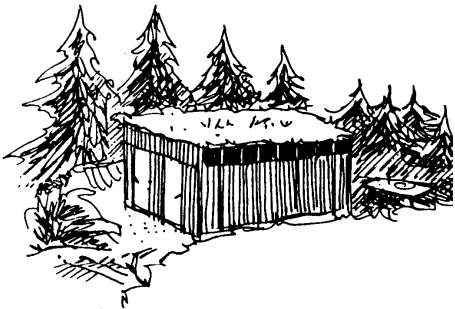
Lagerfeuerplätze
Aktivitätsplätze
Fahnenplätze
Toilettenhaus
Aktivitätshaus

Specials Aktivitätsplätze

Aktivitätsplätze mit Schmie-
den, großen Backofen Reber
bahn
Da befindet sich ein großen
Graben für Brückeponieren

Toilettenhaus

Das Toilettenhaus ist nach
Mädchen-, Junge- und Behin-
derte Abteilungen aufgeteilt
mit Toiletten und Duschen mit
warmem und kaltem wasser



Der Ostflügel

Überall Zentralheizung.

Erdgeschoß (Grundriss Seite 3):

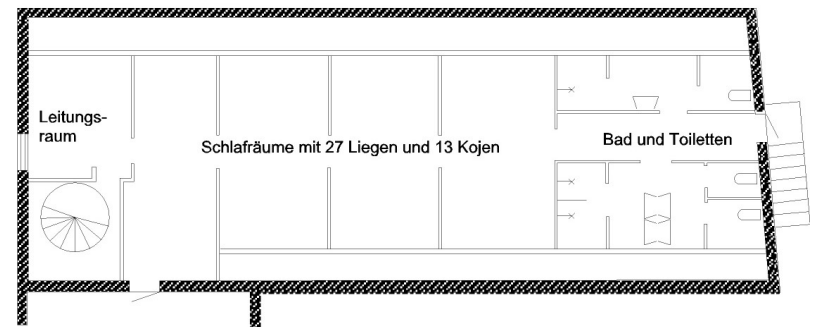
Speisesaal: Tische und Stühle für 50 Pers..
Küche: Geschirr für 50 Pers. (Extra Geschirr kann gelie-
hen werden).
Gasherd mit 4 Platten + Elektroherd, Kaffeema-
schine, Kühlschränke und Abwaschmaschine.
Kücheneingang: Darf nur vom Küchenpersonal benutzt werden.
Toilette: WC, Waschbecken
Leitungsraum: Tisch und Liegen für 6 Pers.. 1 Waschbecke.

1. Stock:

Schlafsaal: 27 Liegen und 13 Kojen.
Raumaufteilung ohne Türen mit je 8 Liegen + 4
Kojen und 3 Liegen + 1 Koje.
Leitungsraum: Liegen für 4 Pers..
Bad/Toiletten: 3 WCs, 5 Waschbecken und 3 Duschen mit
warmem und kaltem wasser.

PS! Es müssen Bettlaken benutzt werden (Können evt. im Zent-
rum geliehen werden).

1. Stock Ostflügel:



Zum Haupthaus gehört ein großer Garten mit Fahnenstange (es
gibt dänische Fahnen). Wegen Feuergfaher muss Grill nur ganz
hinten in Garten benutzt werden. Große Grill kann im Zentrum
geliehen werden.



- A Ellehavegaard
- B Privat Eigentum
- C Privat Wohnung
- D Müldeponie
- E Brenholz + Wasser
- F Wasser
- G Bad + Toiletten
- H Segelhaus
- I Materialenhaus
- J Lagerfeuerplatz
- K Schmiede
- L Andachtsplatz
- M Lattenhof
- N Anlegsebrücke
- O Backofen
- P Parkplatz
- Q Shelters

